

Formación, Juventud y Empleo

Fundación Bertelsmann

Por el empleo juvenil

FP dual y sector bancario

Publicación elaborada por el periódico MAGISTERIO

17 de junio de 2015

Dentro del trabajo que venimos impulsando desde la Fundación Bertelsmann para el fomento de la empleabilidad de los jóvenes, está la puesta en marcha de la Alianza para la Formación Profesional Dual. Se trata de una red estatal de empresas, instituciones y centros educativos

que impulsamos junto a la Fundación Princesa de Girona, la CEOE y la Cámara de Comercio de España. Una de sus funciones principales es asesorar a sus miembros para lanzar nuevos ciclos e iniciativas alrededor de la FP dual, como es el caso que presentamos hoy de Bankia.

Bankia convierte a la **FP dual** en el eje vertebrador de su **acción social**

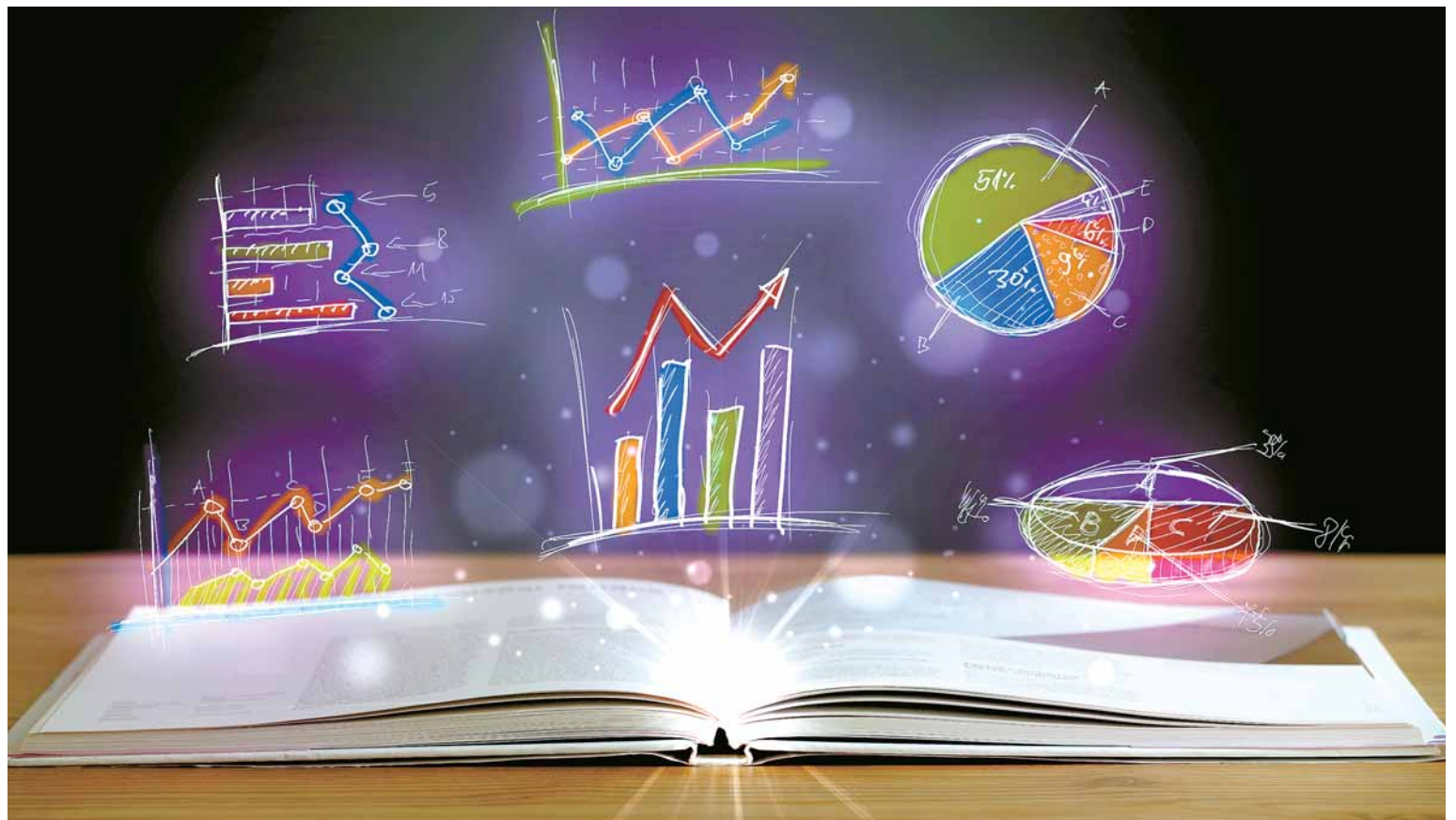
RODRIGO SANTODOMINGO

Una apuesta estratégica por un filón educativo de enorme potencial transformador para la infraestructura económica del país. La manera ideal de crear cantera según las necesidades específicas de la compañía. Una oportunidad inmejorable de hacer crecer su marca tras la crisis de imagen que sobrevino a la intervención estatal de la entidad.

Bankia ha encontrado en la Formación Profesional dual un diamante en bruto que está sabiendo explotar en diversas esferas pero siempre procurando guiarse por una visión integradora. Con la llegada del nuevo equipo gestor en 2012, se hizo patente la necesidad de revisar la política de acción social de la institución optimizando recursos al máximo y poniendo el foco sólo en aquellos ámbitos que garantizaran un impacto real sobre el bienestar colectivo del país.

Por aquel entonces, la dual empezaba a dar sus primeros pasos en España (el Real Decreto 1529 es de finales de ese año), tímidos aún pero que servirían para abrir camino a una nueva forma de entender la FP al sur de los Pirineos. Quedaba (y aún queda) mucho por hacer: aumentar el prestigio de los estudios profesionales, implicar a nuestro tejido empresarial en programas formativos estables, dar coherencia al sistema respetando la diversidad autonómica y promover la aventura dual entre los agentes sociales.

En todos estos campos, sintió Bankia que podía aportar energía y recursos con vistas a sentar los cimientos sobre los que construir el edificio dual en España. De alguna forma, la atracción de Bankia hacia esta modalidad formati-



FOTOS: SHUTTERSTOCK

va surgió de forma natural. Una empresa en plena remodelación a todos los niveles y una fórmula educativa de éxito contrastado a nivel internacional pero necesitada de impulsos que le ayuden a despegar por estos lares.

En realidad, la FP no es territorio ignoto para Bankia. La antigua Caja Madrid contaba, a través de su obra social, con una larga tradición de apoyo a los estudios post-Secundaria no universita-

rios. Sin embargo, la dual reviste de actualidad a esta herencia, al tiempo que le permite proyectarse hacia el futuro acompañando codo con codo a una de las tendencias que sin duda marcarán el porvenir educativo español.

La reorientación en las acciones sociales de Bankia está contando con la estrecha colaboración de la Fundación Bertelsmann, quien, desde la firma de un convenio en febrero de este año, ase-

sora a la entidad financiera en algunos proyectos y participa conjuntamente en otros en los que ambas organizaciones han decidido unir fuerzas. Entre estos últimos, el más destacado es la creación de un Centro de Investigación de la FP dual desde el que se elaborarán informes de diagnóstico sobre el estado de la dual en España en su sentido más amplio, así como análisis para detectar posibilidades de crecimiento en

nuestro tejido empresarial. Mientras, Bankia ya ha dado el pistoletazo de salida a su propio proyecto dual en el seno de la compañía: en septiembre, 50 alumnos empezarán a cursar el primer ciclo formativo de Administración y Finanzas especializado en banca. Once meses de formación en centros de FP punteros, y otros nueve de estancia en la compañía. Espíritu dual en su quintaesencia.

reportaje

Fueron encuentros casuales en los que se sembró una semilla que, desde hace ya algunos meses, ha fructificado en proyectos de diversa índole. Tras coincidir en varios actos y compartir mutuamente su visión sobre la FP dual en este país, Bankia y la Fundación Bertelsmann empezaron a atisbar un horizonte de colaboración entre ambas organizaciones. Comprobaron que existía sintonía en cuanto a los principales retos a los que se enfrenta la aventura dual en España, así como acuerdo sobre la importancia estratégica de implantar un modelo formativo que fusione el ámbito académico y los entornos empresariales.

La idea cristalizó el pasado mes de febrero en un convenio en el que plasmaron su firma el presidente de Bankia, José Ignacio Goirigolzarri, y el vicepresidente de la Fundación Bertelsmann (FB), Francisco Belil. Bankia había encontrado un socio con amplia experiencia y conocimiento en la materia para asentar una apuesta por la dual que se remonta a 2012. Por su parte, la FB logró con el acuerdo avanzar en uno de sus objetivos estratégicos: “contribuir a situar en el ecosistema de la dual a las instituciones más relevantes del país”, en palabras de Juan José Juárez, senior manager de la fundación.

Centro de investigación

La joya de la corona del convenio, que se extenderá, en principio, hasta finales de 2016, es la puesta en marcha conjunta de un Centro de Investigación de FP dual que aspira a erigirse en faro-guía de esta modalidad formativa mediante la elaboración de informes que arrojen luz sobre la situación de la dual en España. “Queremos generar conocimiento, análisis y evaluación sobre cómo se están llevando a cabo los proyectos duales en España, cómo se podría hacer mejor y en qué áreas y sectores de actividad puede haber mayor potencial de crecimiento”, apunta Juárez. La primera investigación, sobre la que ya se está trabajando, busca detectar aquellas ciclos formativos de mayor éxito en cuanto a empleabilidad.

Por su parte, Mercè Chacón, directora de FP dual en Bankia, explica por qué muchos de los informes tendrán

Bankia y la Fundación Bertelsmann se han unido en favor de la FP dual

un alcance regional. “Además de disecionar proyectos ya implantados, vamos a estudiar la dinámica actual y la evolución futura de los cluster empresariales de cada región, y a generar espacios de concertación que favorezcan el acuerdo entre todas las partes impli-

casas, así como una mayor adecuación de la oferta según las necesidades del mercado. La idea de hacerlo a escala regional es que las conclusiones sean escalables a otros territorios”, explica.

Thinktank

La relación Bankia-FB se está materializando en acuerdos formales pero también se extiende a todo tipo de intercambios y apoyos de carácter más informal: charlas, consejos sobre el día a día, incluso propuestas a la hora de *fi-chara* personal experto.

Otra línea de actuación del centro –que nace con carácter estrictamente virtual, sin sede física– tiende hacia el

Un centro de investigación analizará tendencias y casos de éxito

“posible desarrollo de nuevas titulaciones y mejoras legislativas”, añade el senior manager de la FB. También está prevista la organización de jornadas, conferencias y congresos que sirvan para promover el espíritu dual y facilitar el encuentro entre profesionales vinculados a la FP. En una órbita más reflexiva, Chacón adelanta que el centro tendrá asociado “un *thinktank* en el que queremos que participen los grandes popes de la FP en España para que nos orienten y nos sirvan de referencia”.

FP con máster

Otro de los proyectos estrella de Bankia en el ámbito de la formación en alternancia es el diseño de su propio proyecto de FP dual: un ciclo formativo de Grado Superior en Administración y Finanzas especializado en el sector bancario. El ciclo –para el que FB ha prestado asesoría técnica en el marco de su Alianza para la Formación Profesional Dual– arranca el próximo septiembre en tres centros: dos valencianos (“Florida Centro de Formación Cooperativa Valenciana” y “Centro Integrado Público de Formación Profesional Mislata”) y uno madrileño (“Gredos San Diego Cooperativa Madrileña”).

Hablamos de una apuesta rompedora ya que, además de incluir alumnos de dos CCAA (Madrid y Valencia), es el primer ciclo dedicado a la formación específica de expertos en banca. “Hemos querido emular el formato de Educación superior con un máster de especialización, así que la formación se extenderá durante más de 2.800 horas en lugar de las 2.000 habituales”, señala la directora de FP dual en Bankia. La aportación de la FB se ha centrado en la asesoría sobre aspectos sustanciales a la formación dual: programación curricular combinada, relación centro-empresa, tutoría de empresa, etc.



Una colaboración ase sobre la sintonía dual

50 alumnos pasarán 11 meses en el centro y nueve en la entidad financiera. “En la empresa, la formación va a ser completamente transversal y a cargo de tutores de diferentes departamentos que ya estamos formando”, dice Chacón. “Pensamos además que tutores y alumnos van a aprender juntos, ya que el estudiantes tendrá, con seguridad, mucho que aportar, sobre todo en cuanto a innovación y nuevas tecnologías”.

La directora de FP dual en Bankia desglosa tres conceptos que ayudan a comprender el trasfondo pedagógico del nuevo ciclo: modelo integrado (“integra conocimiento para convertirlo en competencias”), innovación aplicada (“a la cotidianeidad formativa”) y emprendimiento activo (“trabajaremos con los alumnos habilidades comunicativas y organizativas que le van a permitir tener iniciativa propia, ser líderes de su propio trabajo”).



Vista general de “Florida Centro de Formación Cooperativa Valenciana”.

Amalia Blanco, directora general de Comunicación en Bankia

“Muchas empresas no apuestan por la FP dual por desconocimiento”

La directora general de Comunicación y Relaciones Externas en Bankia explica en esta entrevista cómo la entidad financiera, tras ser intervenida, tuvo que reorientar sus prioridades de acción social hacia “cuestiones urgentes”. Primero se definió la Educación como “gran reto”, y poco después, la FP dual se erigió en prioridad por su “potencial transformador”.

¿Por qué decide apostar Bankia por la FP como eje vertebrador de su acción social?

Cuando nosotros llegamos a Bankia en el año 2012, la empresa tenía patrocinios firmados con la selección española de baloncesto, con las motos... y pensamos que, en la situación en que estaba Bankia, no tenía mucho sentido continuar con patrocinios deportivos y culturales a gran escala, sino que teníamos que dedicar todas nuestras energías a temas más urgentes, más dramáticos para la sociedad española. A esto se unía que nuestro presidente, José Ignacio Goirigolzarri, siempre ha pensado que uno de los principales problemas del desempleo en España es la falta de empleabilidad de tantos y tantos parados. Identificada la Educación como gran reto, pensamos que la Formación Profesional podía ser una vía magnífica para formar buenos profesionales.

Casi coincidente en el tiempo, la aventura dual empieza a dar sus primeros pasos...

Decidimos centrarnos en la dual tanto porque nuestros recursos son limitados, como por su potencial transformador para el país. ¿Por qué pensamos que podíamos aportar algo en la FP dual? Además de ser un altavoz para fomentar su implantación, está claro que, gracias a nuestra relación permanente con las empresas como prestador de servicios bancarios, estamos en condiciones de involucrar a más empresas en la Educación de nuestros jóvenes y de transmitir la importancia de esa mayor implicación.

Aparte de esa visión de conjunto en el marco de la acción social de Bankia, entiendo que la empresa, con su propio proyecto de FP dual, pretende crear una cantera de futuros trabajadores. Al trazar las líneas de actuación concretas, convenios con CCAA, etc, nos planteamos también la posibilidad de crear una FP dual propia. ¿Significa eso que todos los alumnos que se formen con nosotros van a incorporarse a Bankia? Puede que sí o puede que no. De lo que sí estamos convencidos es que esos alumnos van a salir con una formación que les va a hacer mucho más empleables en cualquier empresa. Por supuesto que es una magnífica manera de abor-



dar la selección de personal con criterios muy fundamentados, habiendo conocido al empleado durante su formación, etc, pero no podemos garantizar que las 50 personas que participarán en el proyecto FP dual Bankia acaben trabajando con nosotros.

Se trata también, supongo, de dar ejemplo. No es fácil sostener una defensa de la FP dual como gran empresa sin contar con un proyecto propio...

Claro, hay que involucrarse personalmente. Además, esto nos va a venir muy para entender la dinámica de la dual, cuál es la función del tutor, cómo es la relación con el centro... Si funciona bien (de lo que estoy convencida), puede ser un caso de éxito para contar a nuestros clientes en esa labor de promoción y difusión de las ventajas de la dual.

¿Cómo surge la colaboración con la Fundación Bertelsmann?

A través de un encuentro casual, durante un desayuno de trabajo, empezamos a charlar e intercambiar impresiones, con la ventaja de que los presidentes se conocían personalmente y había

“En acción social, nos hemos centrado en las cuestiones más urgentes”

buena química. Esto ha derivado en un acuerdo formal. ¿Qué nos aporta la Fundación Bertelsmann? Sobre todo conocimiento. Nosotros tenemos mucha voluntad, muchas ganas y por supuesto también un conocimiento interno, pero con su experiencia en este campo, con todo lo que saben, todo resulta más fácil. Para nosotros se han convertido en un foco permanente de aprendizaje y en un chequeo continuo sobre la viabilidad de nuestras acciones, aparte de las muchas que estamos desarrollando y vamos a desarrollar conjuntamente.

¿Cómo valora el proceso de implantación de la FP dual en España?

En mi opinión faltan dos cosas. La primera, y aquí me refiero a la FP en su conjunto, es una mayor labor de convencimiento a familias y alumnos como alternativa formativa magnífica. La segunda, en concreto sobre la dual, tiene que ver con el desconocimiento por parte de las compañías, que muchas veces no saben ni siquiera qué es, no digamos ya las ventajas para todos de la implicación de los sectores productivos en la Educación de los jóvenes.

¿Necesitamos un cambio de mentalidad empresarial en este sentido?

Insisto en que el problema fundamental es el desconocimiento. Claro que las empresas tienen que jugar un rol mucho más activo en la formación, pero pienso que muchas veces ni se plantean esta cuestión por falta de referencias y de tradición, ya que hasta ahora no ha sido una cuestión prioritaria en el ámbito empresarial. Nuestra experiencia es que, cuando se les da a conocer la dual, suele generar mucho interés.

Canal empresas

Otra acción prioritaria para Bankia en su estrategia de apoyo a la FP dual pasa por dar a conocer las bondades de esta modalidad formativa entre el amplio surtido de clientes empresariales con los que trabaja la entidad financiera. Aprovechando la red de gestores de empresa que frecuentemente visitan a las compañías con las que Bankia ha establecido líneas de crédito, la idea es promover el espíritu dual entre los sectores productivos. Cuando muestren interés (un primer paso es distribuir guías de introducción a la dual elaboradas por la Fundación Bertelsmann), llegará el momento de ofrecer asesoramiento y soporte técnico. Por ejemplo, agilizando el contacto entre la empresa y los centros de su entorno que estén desarrollando programas de formación en alternancia.

ntada



Los reyes de España recibieron en audiencia a los promotores de la Alianza para la Formación Profesional Dual. CASA REAL

RODRIGO SANTODOMINGO
La Educación española ofrece un panorama de contrastes. A un lado del espectro, posee una tasa de licenciados universitarios que la sitúan en los primeros lugares entre los países del mundo desarrollado. Al otro, arroja índices de fracaso y abandono escolar temprano que, por desgracia, también suponen cifras récord.

Y entre medias, la Formación Profesional continúa como la gran asignatura pendiente de la enseñanza reglada en este país. Hablamos de un polo de atracción idóneo tanto para aquellos jóvenes que engrosan nuestro superávit de titulados superiores (muchos de ellos en paro o con trabajos sub-cualificados) como para aquellos que han de enfrentarse al mundo laboral con lo mínimo (o ni siquiera) en el bolsillo.

Con la intención de revertir una situación anómala que, en buen medida, explica nuestra elevada tasa de desempleo juvenil, nace la Alianza para la Formación Profesional Dual, una iniciativa promovida por la Fundación Bertelsmann en colaboración con la Fundación Princesa de Girona, la Confederación Española de Organizaciones Empresariales y la Cámara de Comercio.

Red estatal

El objetivo inmediato pasa por generar una red estatal de instituciones y empresas comprometidas con la FP en su vertiente dual, esa que, sostienen sus impulsores, contiene en su fórmula los ingredientes para transformar las dinámicas formativas de este país. En el horizonte, un sistema educativo más ajustado a las necesidades de los entornos productivos y hornadas de jóvenes preparados para proyectar sus conocimientos y habilidades hacia carreras profesionales de éxito, pero también en favor del bienestar colectivo.

La alianza se puso de largo el pasado 18 de marzo durante una audiencia en el Palacio de la Zarzuela a la que asistieron los reyes de España y representantes de las organizaciones promotoras. También estuvieron presentes las empresas que componen (además de los cuatro impulsores) su comité ejecutivo: Acciona, Agbar, Bosch, Frit Ravich, La Caixa, Nestlé, Repsol, SEAT y Sol-Meliá.

iniciativa

Una alianza para acercar nuestro sistema formativo a la realidad del mundo laboral

Primera reunión de trabajo

A las dos semanas de ser presentada en audiencia en el Palacio de la Zarzuela, la Alianza para la Formación Profesional Dual constituyó su comisión ejecutiva en la sede de la Fundación Bertelsmann, en Barcelona.

Durante su primera reunión de trabajo, la comisión definió las actividades de la red estatal de empresas y entidades que conforman la alianza, así como las funciones de cada uno de sus diez grupos de trabajo. Las temáticas que se tratarán en estos grupos de trabajo van desde la regulación en torno a la FP dual hasta las

nuevas titulaciones, pasando por la relación con los centros educativos, el papel de las grandes empresas y los clústeres empresariales, las pequeñas y medianas empresas, la internacionalización, la comunicación, la tutoría de empresa, los criterios de calidad en la dual, el conocimiento y la innovación.

Otras funciones de la comisión son supervisar y evaluar las acciones de la red, concretar la estrategia de comunicación a seguir, planificar la difusión de sus actividades e impulsar la cooperación entre sus miembros.

Una de las claves para lograr que la aventura dual eche raíces en España es la implicación del tejido empresarial, sobre todo de las pequeñas y medianas empresas (pymes), que componen el grueso de nuestra estructura productiva. Es por ello que la alianza prestará

La Alianza para la Formación Profesional Dual prestará ayuda a empresas

ayuda a las pymes (y, claro está, también a las principales compañías del país) para que se puedan sumar con garantías de calidad al sistema dual. Esta ayuda cobrará, ante todo, forma de asesoría técnica durante los procesos de estudio, diseño e implementación de sus propios programas duales.

Más allá de esta labor de asesoramiento, la alianza tiene prevista la creación de grupos de trabajo que generen conocimiento en ámbitos estratégicos para el desarrollo de esta modalidad formativa. Por último, la iniciativa dará lugar a encuentros entre los miembros de la red con el fin de intercambiar experiencias y mejorar las prácticas tanto de las instituciones como de las empresas implicadas en la alianza. Con certeza, todos los actores comprometidos con esta iniciativa se reunirán anualmente para hacer balance y compartir su buen hacer.

Fundación Bertelsmann

Por el empleo juvenil